

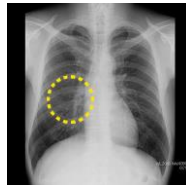
# 小牧ようてい記念病院 胸部 CT 検査のご案内

## ◆胸部 CT 検査とは？

胸部 CT 検査では、肺がん、肺結核、気管支拡張症、気胸、胸部大動脈瘤、肺動静脈瘻、心臓疾患などの病変が、小さなものまで発見できます。

レントゲン写真では撮影できない、心臓の裏側の部分・腹部に近い。横隔膜の裏側・その他の臓器などに、重なる部分まで撮影が可能です。

胸部 X 線写真



1. 肺の一部が心臓・肝臓・骨などと重なる
2. がんが小さい
3. 陰影が淡く、見えにくいなど胸部 X 線には弱点があります

胸部 CT 写真



胸部 X 線では見えない影が胸部 CT でははっきりと見えています。CT 検査は胸部 X 線写真の弱点を補い肺がんの発見率を上昇させます。

## ◆がん死亡数の男性 1 位・女性 2 位は肺がんです

最新のがん統計において、高い死亡率を示しているのが「肺がん」です。

2019 年のがん統計では、死亡原因の男性 1 位、女性 2 位に位置しており、経年的にみても、年々増加の傾向です。

	1位	2位	3位	4位	5位
男性	肺	胃	大腸	膵臓	肝臓
女性	大腸	肺	膵臓	胃	乳房

【国立がん研究センター 最新がん統計(2019)より】

## ◆このような方におすすめ

- 40 歳以上の方
- 喫煙者、または過去に喫煙歴のある方
- せき、痰などが続く方
- がんの家族歴がある方 など



キャノンメディカルシステムズ製 マルチスライス CT スキャナ

## ◆メニューと料金

種類	料金	メニュー	所要時間
呼吸器ターゲット検診	4,950円(税込)	胸部CTの撮影 + 問診	約20分

健康診断・人間ドックを受診の方で、胸部 CT 検査を希望の方は **3,850 円(税込)** の追加料金で項目オプション追加が可能となっております。